

GEO 50

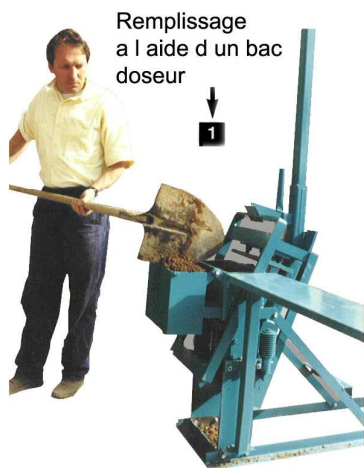
Presse manuelle a bloc de terre

Akterre
équipement

Les briques de terre crue comprimées permettent de construire des bâtiments dont la durabilité n'est plus à démontrer, alliant une grande qualité architecturale à un confort étonnant. Avec la presse à brique GEO 50 la qualité des briques est nettement améliorée. Les chantiers sont plus productifs. La construction en terre devient performante et économique.

UN seul opérateur

Il effectue les opérations de compression et de démoulage
Avec la GEO 50, ces 2 opérations s'effectuent d'un seul et même côté.



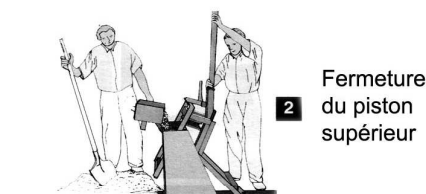
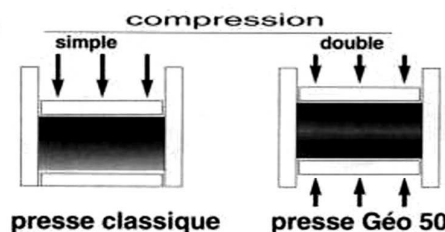
Remplissage
a l'aide d'un bac
doseur

1

Une véritable double compression.

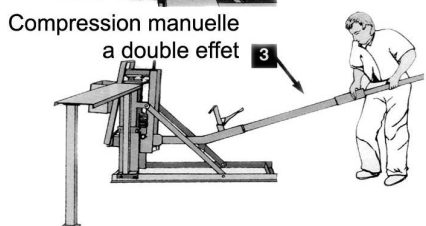
-La double compression s'exerce sur les deux faces de la brique. Elle comprime la partie supérieure et la partie inférieure, améliorant ainsi nettement la solidité de la brique.

- La presse GEO 50 possède une véritable double compression.



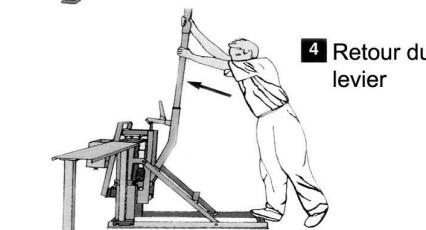
Fermeture
du piston
supérieur

2

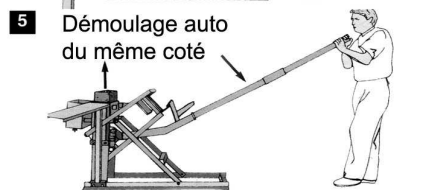


Compression manuelle
a double effet

3



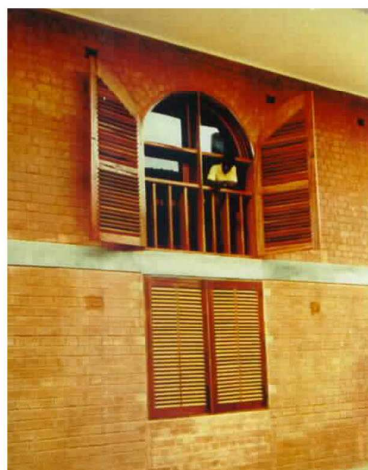
4 Retour du
levier



5 Démoulage auto
du même côté

6 Evacuation

PRESSE GEO 50	UNITÉS	DONNÉES	REMARQUES
CARACTÉRISTIQUES BLOCS	cm	29,5 x 14 x 9	1 brique par compression
Dimensions (L x l x h)		29,5 x 20 x 9	"
		20 x 20 x 9	"
		23 x 11 x 7	2 briques par compression
Densité		1,8 à 2,1	Selon qualité terre mise en œuvre et % stabilisant
Résistance écrasement sec	kg/cm ²	40 à 120	
CARACTÉRISTIQUES MACHINE	tonnes	12 à 15	Selon force de l'opérateur
• Force de compression	bars	20 à 35	Selon taille de brique
• Pression	mm	70	
• Course du piston	mm	100	
• Hauteur maxi des briques	mm	160	
• Hauteur maxi des moules	mm	1,75	
• Taux de compression maxi			
RENDEMENT PRESSE GEO 50	secondes	12 à 20	Suivant l'organisation et la taille des briques
• Cycle de production total			
• Production de blocs	blocs / h	300	
- rendement théorique	blocs / h	150 / 300	
- rendement pratique	blocs / 8 h	2500	
• Meilleure performance de chantier	m ³ / 8 h	5 / 12,7	Mali
• Production de briques	m ³ / 8 h	10 / 25	
• approv. en terre foisonnée			



Un effort mieux réparti.

Grâce à un excentrique, le diagramme des forces de la GEO 50 est optimisé. La démultiplication s'adapte à la réaction de la terre à la compression.

- un accroissement de 20% de la force utile en fin de compression
- un meilleur confort de l'opérateur dont l'effort est mieux réparti.

Robuste et légère

Facile a entretenir et à transporter :
180 Kg (avion, bateau, voiture, ...)